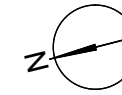
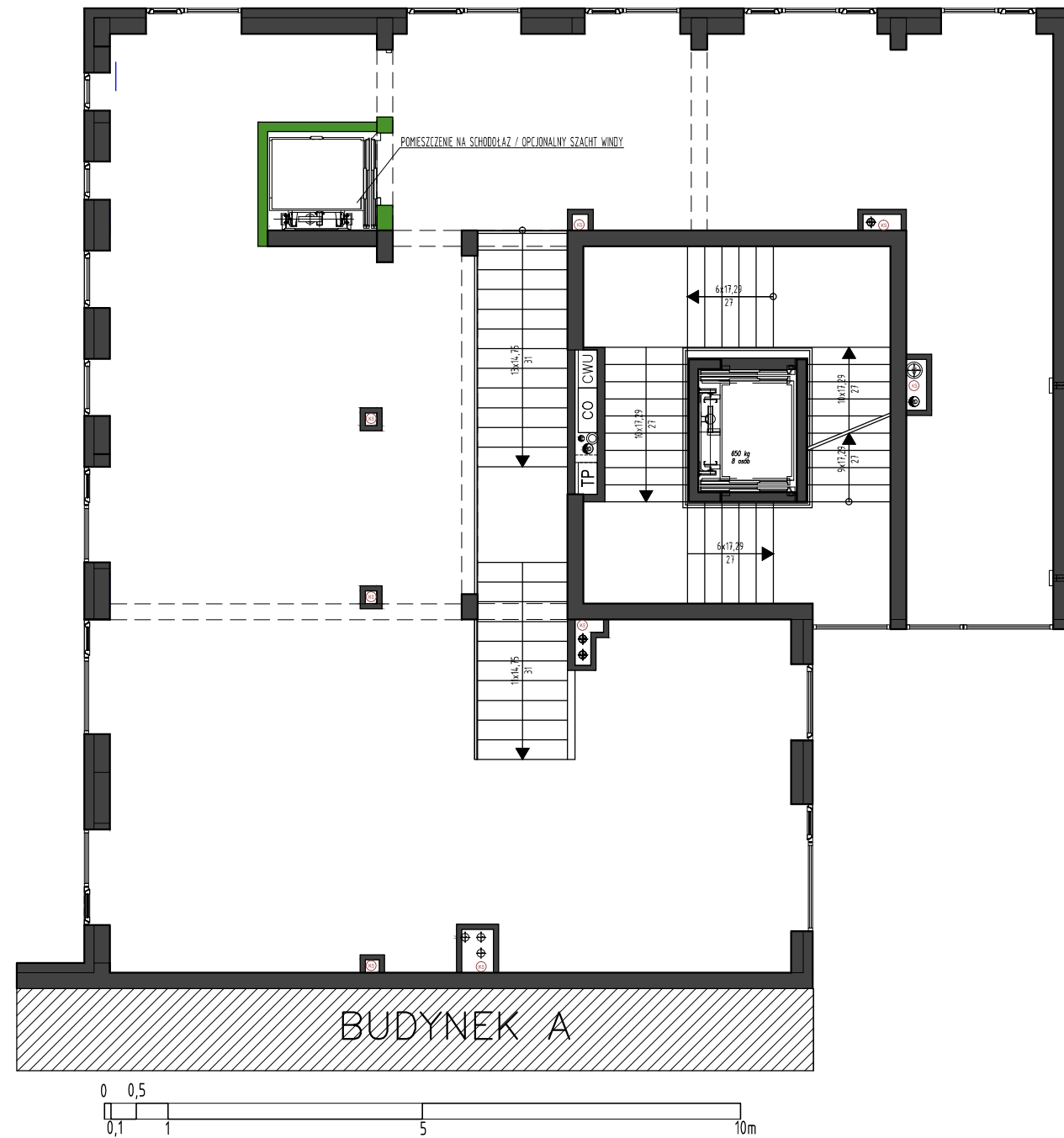


RZUT KONDYGNACJI 2



LOKAL USŁUGOWY RZUT I PIĘTRA



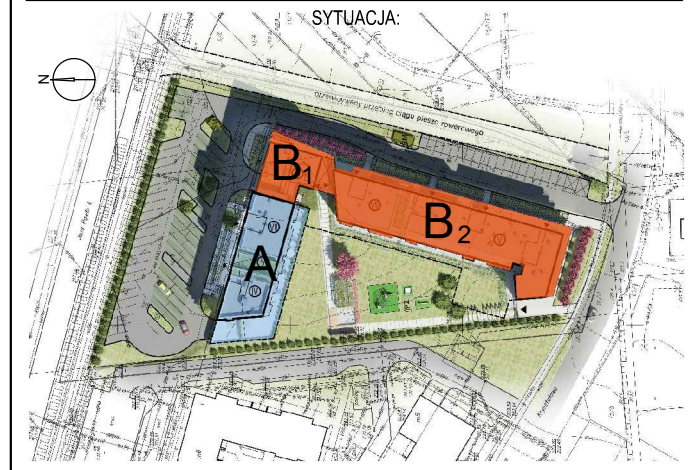
UWAGA:
Powierzchnię pomieszczeń, lokalizację urządzeń sanitarnych, rozmieszczenie punktów oświetleniowych itp. podano zgodnie z projektem wykonawczym. Mogą wystąpić niewielkie różnice powierzchni i usytuowania elementów powstałe w trakcie prac budowlanych. Pomiaru powierzchni dokonano bez uwzględnienia tynków wliczając powierzchnię pod rozbiornymi ściankami działowymi.



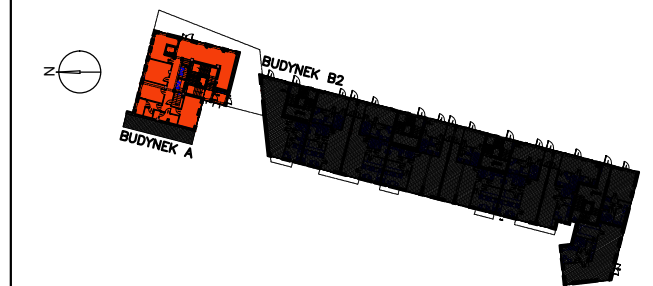
Sanitex

development

INWESTYCJA:
ZESPÓŁ BUDYNKÓW MIESZKALNYCH "A" I "B"
Z USŁUGAMI W PARTERZE BUDYNKU "B"
PRZY UL. KRYSZTAŁOWEJ W LUBLINIE
BUDYNEK A i B1 - I ETAP REALIZACJI



LOKALIZACJA W BUDYNKU:



LOKAL USŁUGOWY NR.	KONDYGNACJA:	2
1		154,02 m²

ZESTAWIENIE POWIERZCHNI:

	Pow. [m ²]
POW. USŁUG NA KONDYGNACJI 2	147,49
(W TYM REZERWA POWIERZCHNI POD SZACHT WINDY)	3,56
SCHODY WEWNĘTRZNE	6,53
ŁĄCZNIE:	154,02

BIURO SPRZEDAŻY:
adres: ul. Kryształowa 8/U 220-582 Lublin
mail: development@pwsanitex.pl
tel. 600 525 260

PRZEDSIĘBIORSTWO WIELOBRANŻOWE SANITEX
SPÓŁKA Z OGRANICZONĄ ODPOWIEDZIALNOŚCIĄ SPÓŁKA KOMANDYTOWA
ul. Kryształowa 8/U2, 20- 582 LUBLIN

PROJEKTANT:
JPA JPA - JABŁOŃSKI PRACOWNIA ARCHITEKTONICZNA SP. Z O. O.
UL. PROBOSTWO 20, 20-089 LUBLIN