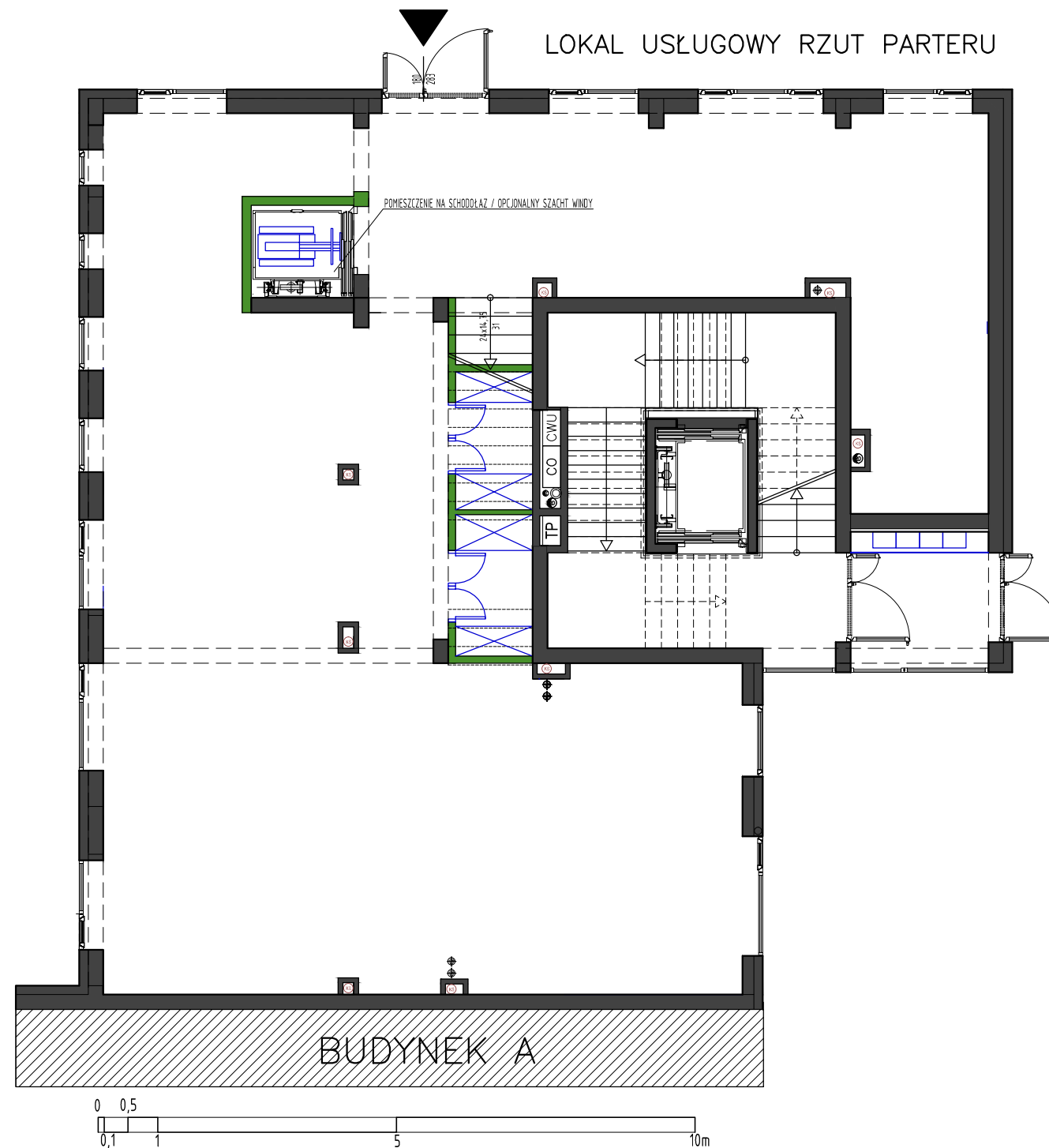
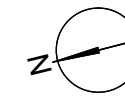


# RZUT KONDYGNACJI 1



**UWAGA:**

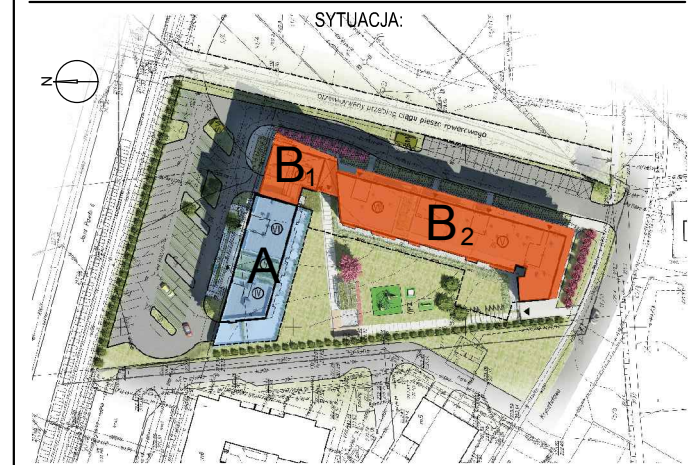
Powierzchnię pomieszczeń, lokalizację urządzeń sanitarnych, rozmieszczenie punktów oświetleniowych itp. podano zgodnie z projektem wykonawczym. Mogą wystąpić niewielkie różnice powierzchni i usytuowania elementów powstałe w trakcie prac budowlanych. Pomiaru powierzchni dokonano bez uwzględnienia tynków wliczając powierzchnię pod rozbiieralnymi ściankami działowymi.



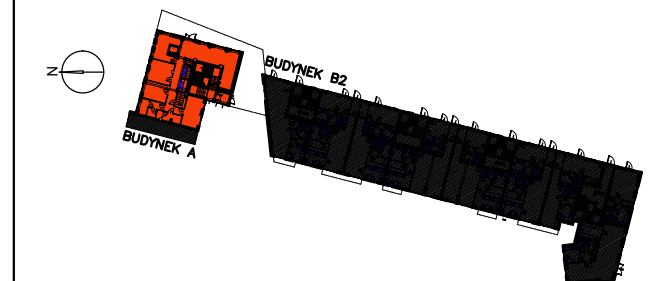
# Sanitex

development

INWESTYCJA:  
ZESPÓŁ BUDYNKÓW MIESZKALNYCH "A" I "B"  
Z USŁUGAMI W PARTERZE BUDYNKU "B"  
PRZY UL. KRYSZTAŁOWEJ W LUBLINIE  
BUDYNEK A I B1 - I ETAP REALIZACJI



LOKALIZACJA W BUDYNKU:



LOKAL USŁUGOWY NR.	KONDYGNACJA:	1
<b>1</b>		<b>152,07</b>

ZESTAWIENIE POWIERZCHNI:

	Pow. [m <sup>2</sup> ]
POW. USŁUG NA KONDYGNACJI 1	145,54
(W TYM REZERWA POWIERZCHNI POD SZACHT WINDY)	3,56
SCHODY WEWNĘTRZNE	6,53
<b>ŁĄCZNIE:</b>	<b>152,07</b>

BIURO SPRZEDAŻY:  
adres: ul. Kryształowa 8/U 220-582 Lublin  
mail: development@pwsanitex.pl  
tel. 600 525 260

PRZEDSIĘBIORSTWO WIELOBRANŻOWE SANITEX  
SPÓŁKA Z OGRANICZONĄ ODPOWIEDZIALNOŚCIĄ SPÓŁKA KOMANDYTOWA  
ul. Kryształowa 8/U2, 20- 582 LUBLIN



PROJEKTANT:  
JPA - JABŁOŃSKI PRACOWNIA ARCHITEKTONICZNA SP. Z O. O.  
UL. PROBOSTWO 20, 20-089 LUBLIN