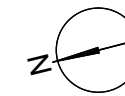
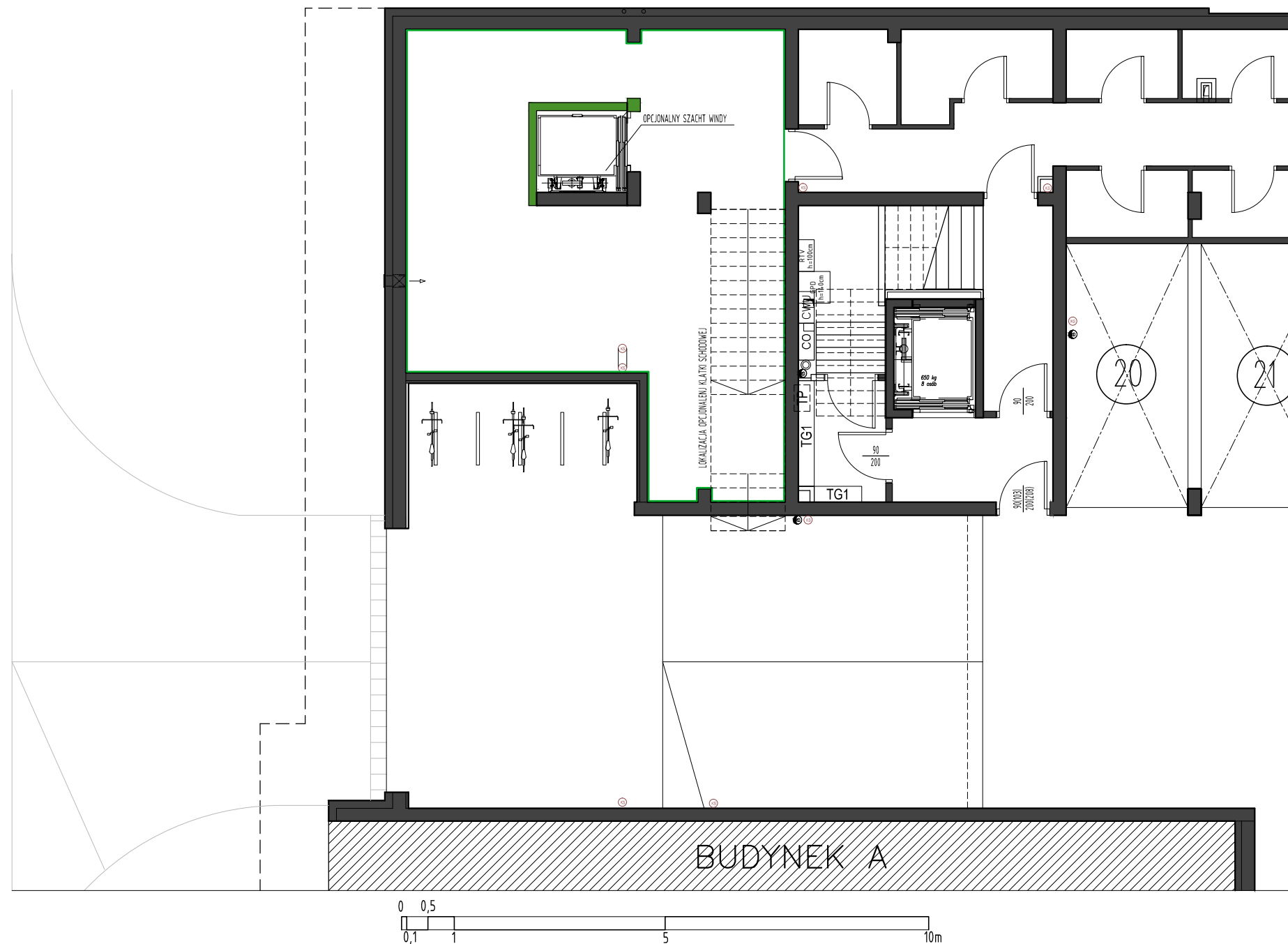


RZUT KONDYGNACJI -1



LOKAL USŁUGOWY RZUT KONDYGNACJI -1



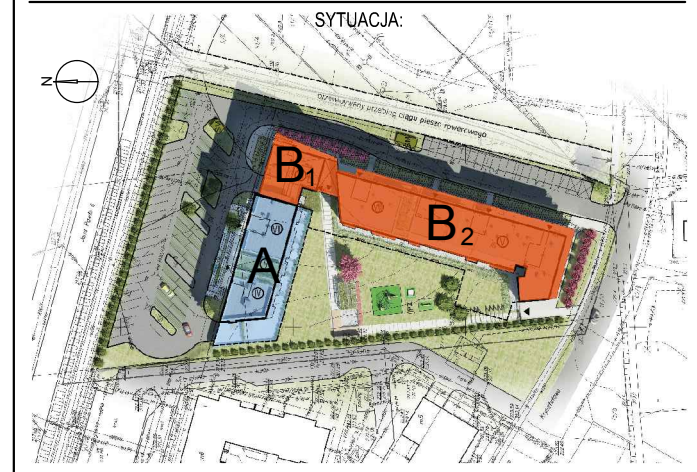
UWAGA:

Powierzchnię pomieszczeń, lokalizację urządzeń sanitarnych, rozmieszczenie punktów oświetleniowych itp. podano zgodnie z projektem wykonawczym. Mogą wystąpić niewielkie różnice powierzchni i usytuowania elementów powstałe w trakcie prac budowlanych. Pomiaru powierzchni dokonano bez uwzględnienia tynków wliczając powierzchnię pod rozbiornymi ściankami działowymi.

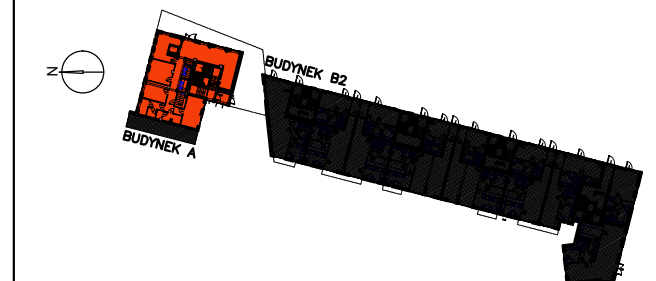


Sanitex
development

INWESTYCJA:
ZESPÓŁ BUDYNKÓW MIESZKALNYCH "A" I "B"
Z USŁUGAMI W PARTERZE BUDYNKU "B"
PRZY UL. KRYSZTAŁOWEJ W LUBLINIE
BUDYNEK A i B1 - I ETAP REALIZACJI



LOKALIZACJA W BUDYNKU:



LOKAL USŁUGOWY NR.	KONDYGNACJA:	-1
1		52,42 m²

ZESTAWIENIE POWIERZCHNI:

	Pow.[m ²]
POW. USŁUG (MAGAZYNOWA) NA KONDYGNACJI 2	52,42
(W TYM REZERWA POWIERZCHNI POD SZACHT WINDY)	(3,56)

BIURO SPRZEDAŻY:
adres: ul. Kryształowa 8/U 220-582 Lublin
mail: development@pwsanitex.pl
tel. 600 525 260

PRZEDSIĘBIORSTWO WIELOBRANŻOWE SANITEX
SPÓŁKA Z OGRANICZONĄ ODPOWIEDZIALNOŚCIĄ SPÓŁKA KOMANDYTOWA
ul. Kryształowa 8/U2, 20- 582 LUBLIN

PROJEKTANT:
JPA JPA - JABŁOŃSKI PRACOWNIA ARCHITEKTONICZNA SP. Z O. O.
UL. PROBOSTWO 20, 20-089 LUBLIN