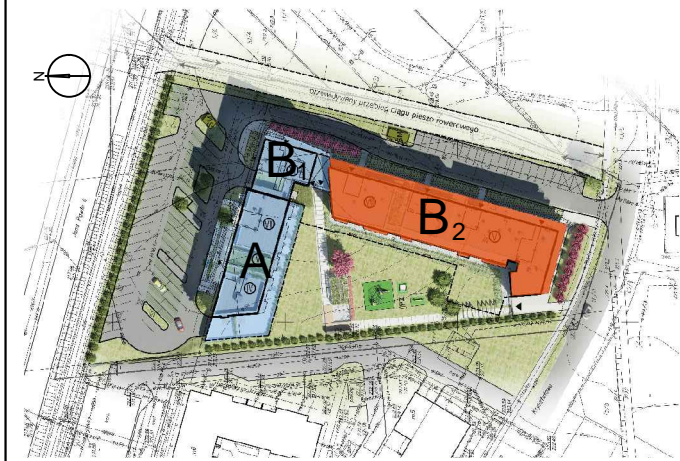
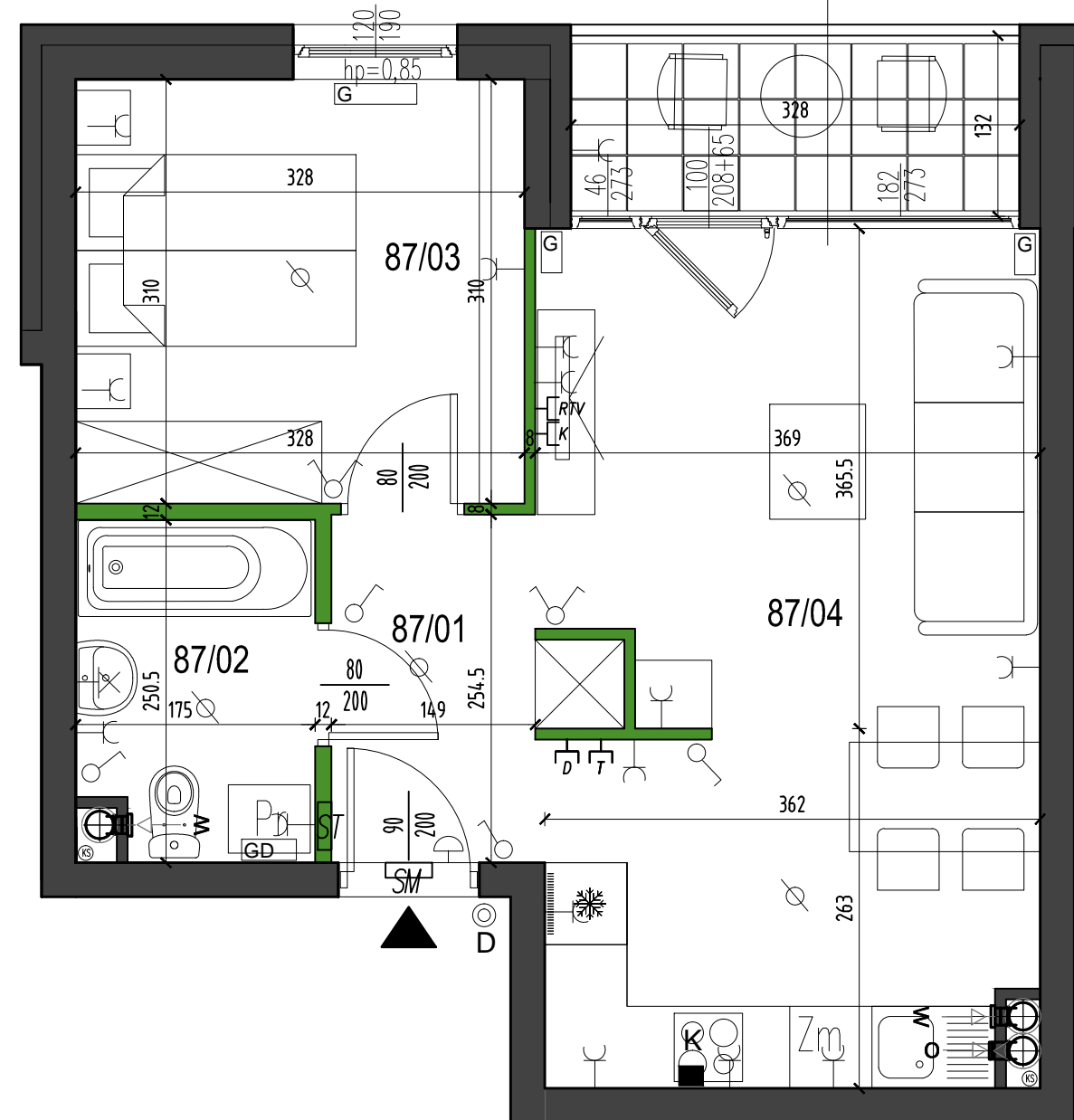


INWESTYCJA:
ZESPÓŁ BUDYNKÓW MIESZKALNYCH "A" I "B"
Z USŁUGAMI W PARTERZE BUDYNKU "B"
PRZY UL. KRYSZTAŁOWEJ W LUBLINIE
BUDYNEK B2 - II ETAP REALIZACJI

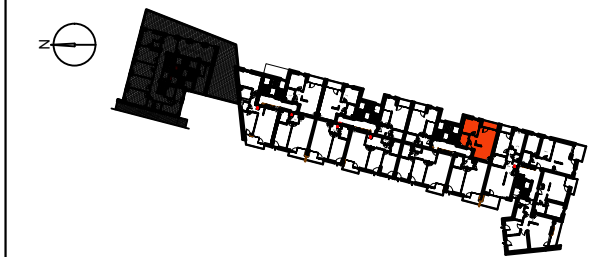
LEGENDA:

- ściany konstrukcyjne, kominy
- ściany działowe możliwe do demontażu
- deski tarasowe
- płyty tarasowe
- nawierzchnia trawiasta stan lokatorski, stan developerski
- żwir
- wejście do mieszkania
- Pr -pralka
- lodówka
- płyta kuchenna
- Zm -zmywarka
- zlewozmywak
- telewizor
- grzejnik
- grzejnik drabinkowy
- wyłącznik 2-biegunowy
- wyłącznik 1-biegunowy
- oprawa oświetleniowa sufitowa
- oprawa oświetleniowa ścienna
- gniazdo wtykowe
- K -gniazdo płyty kuchennej
- K -gniazdo komputerowe
- RTV -gniazdo abonenckie RTV/SAT.
- D -domofon
- T -telefon
- ST -szafka teletechniczna
- Dz -dzwonek
- SM -skrzynka mieszkaniowa elektryczna
- W -kratka wentylacyjna
- O -podłączenie okapu kuchennego
- pion kanalizacji sanitarnej
- P -wpust dla elektr. instalacji grzewczej podłogowej

OKNO DREWNIANE O WYMIARACH:
WYSOKOŚĆ: 273 cm, SZEROKOŚĆ: 328 cm



LOKALIZACJA W BUDYNKU:



MIESZKANIE NR.
87
41,35 m²

TYP:
MIESZKANIE 2 POKOJOWE
KONDYGNACJA: 3
KLATKA: D
WYS. MIESZKAŃ ok. 270cm
wys. otworu pod drzwi ok. 208 cm od szlichty

ZESTAWIENIE POWIERZCHNI:

NUMER	NAZWA	POWIERZCHNIA
D/87	MIESZKANIE 2 POK.	PN-ISO 9836
87/01	PRZEDPOKÓJ	3.97 m ²
87/02	ŁAZIENKA + WC	4.38 m ²
87/03	SYPIALNIA	10.32 m ²
87/04	POKÓJ DZIENNY + ANEKS. KUCHENNY	22.68 m ²
	RAZEM:	41.35 m²
	BALKON	4.19 m ²

PRZEDSIĘBIORSTWO WIELOBRANŻOWE SANITEX
SPÓŁKA Z OGRANICZONĄ ODPOWIEDZIALNOŚCIĄ SPÓŁKA KOMANDYTOWA
ul. Kryształowa 8/U2, 20-582 LUBLIN

PROJEKTANT:
JPA JPA - JABŁOŃSKI PRACOWNIA ARCHITEKTONICZNA SP. Z O. O.
UL. PROBOSTWO 20, 20-089 LUBLIN

UWAGA:
Powierzchnię pomieszczeń, lokalizację urządzeń sanitarnych, rozmieszczenie punktów oświetleniowych itp. podano zgodnie z projektem wykonawczym. Mogą wystąpić niewielkie różnice powierzchni i usytuowania elementów powstałe w trakcie prac budowlanych. Podane powierzchnia mieszkania liczoana wg PN-ISO 9836:1997. Zgodnie z ww normą do powierzchni lokalu wliczono ścianki działowe nadające się do demontażu. Wyposażenie tylko w celach prezentacji możliwych aranżacji, nie stanowi zobowiązania umownego.