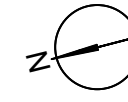
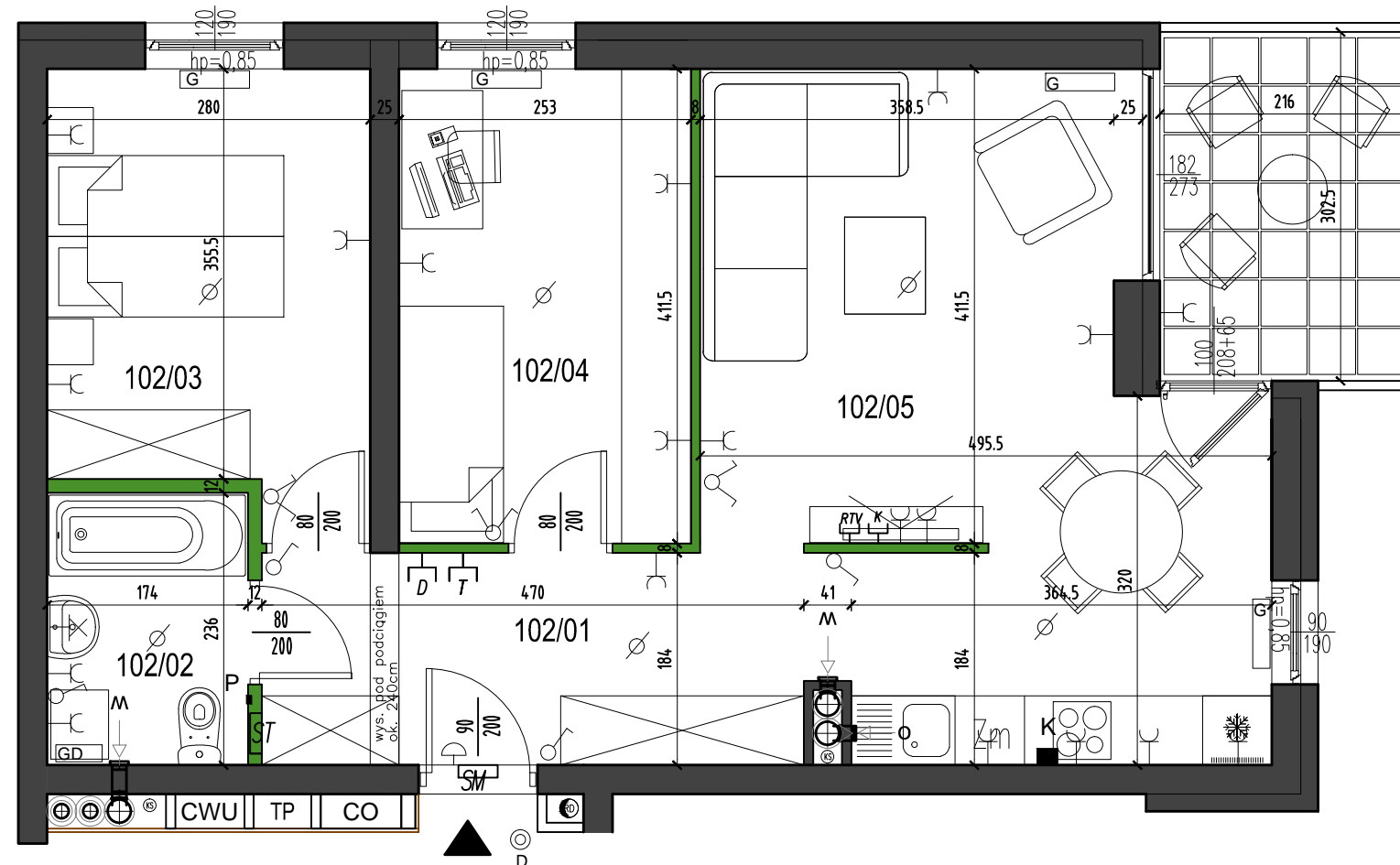


INWESTYCJA:
ZESPÓŁ BUDYNKÓW MIESZKALNYCH "A" I "B"
Z USŁUGAMI W PARTERZE BUDYNKU "B"
PRZY UL. KRYSZTAŁOWEJ W LUBLINIE
BUDYNEK B2 - II ETAP REALIZACJI

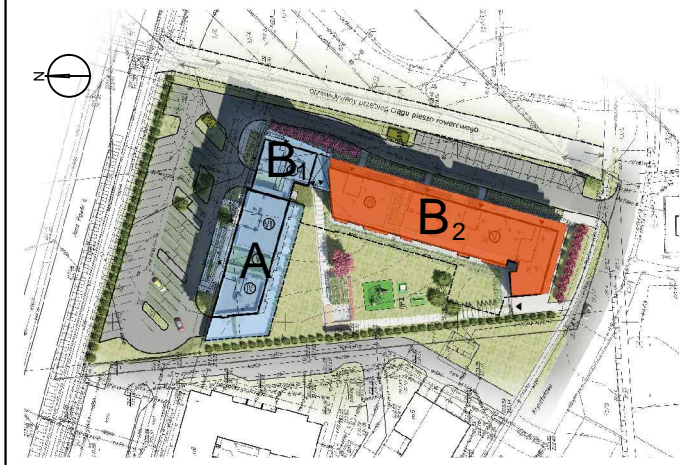
LEGENDA:

-  -ściany konstrukcyjne, kominy
-  -ściany działowe możliwe do demontażu
-  -deski tarasowe
-  -płyty tarasowe
-  -nawierzchnia trawiasta stan lokatorski, stan developerski
-  -żwir
-  -wejście do mieszkania
-  -pralka
-  -lodówka
-  -płyta kuchenna
-  -zmywarka
-  -zlewozmywak
-  -telewizor
-  -grzejnik
-  -grzejnik drabinkowy
-  -wyłącznik 2-biegunowy
-  -wyłącznik 1-biegunowy
-  -oprawa oświetleniowa sufitowa
-  -oprawa oświetleniowa ścienna
-  -gniazdo wtykowe
-  -gniazdo płyty kuchennej
-  -gniazdo komputerowe
-  -gniazdo abonenckie RTV/SAT.
-  -domofon
-  -telefon
-  -szafka teletechniczna
-  -dzwonek
-  -skrzynka mieszkaniowa elektryczna
-  -kratka wentylacyjna
- -podłączenie okapu kuchennego
- -pion kanalizacji sanitarnej
- -wpust dla elektr. instalacji grzewczej podłogowej

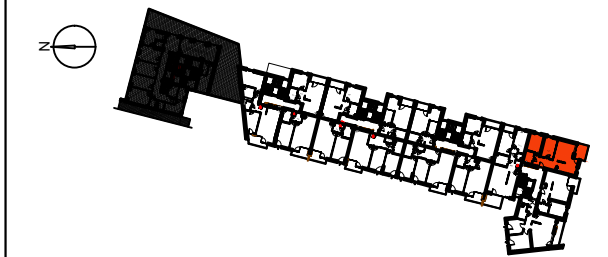


UWAGA:

Powierzchnię pomieszczeń, lokalizację urządzeń sanitarnych, rozmieszczenie punktów oświetleniowych itp. podano zgodnie z projektem wykonawczym. Mogą wystąpić niewielkie różnice powierzchni i usytuowania elementów powstałe w trakcie prac budowlanych. Podane powierzchnia mieszkania liczoana wg PN-ISO 9836:1997. Zgodnie z ww normą do powierzchni lokalu wliczono ściany działowe nadające się do demontażu. Wyposażenie tylko w celach prezentacji możliwych aranżacji, nie stanowi zobowiązania umownego.



LOKALIZACJA W BUDYNKU:



MIESZKANIE NR.

102
58,67 m²

TYP:

MIESZKANIE 3 POKOJOWE

KONDYGNACJA: 3

KLATKA: E

WYS. MIESZKAŃ ok. 270cm

wys. otworu pod drzwi ok. 208 cm od szlichty

ZESTAWIENIE POWIERZCHNI:

NUMER	NAZWA	POWIERZCHNIA
E/102	MIESZKANIE 3 POK.	PN-ISO 9836
102/01	PRZEDPOKÓJ	9.37 m ²
102/02	ŁAZIENKA + WC	4.29 m ²
102/03	SYPIALNIA	9.97 m ²
102/04	SYPIALNIA	10.57 m ²
102/05	POKÓJ DZIENNY + ANEKS KUCHENNY	24.47 m ²
	RAZEM:	58.67 m²
	BALKON	6.38 m ²

PRZEDSIĘBIORSTWO WIELOBRANŻOWE SANITEX
SPÓŁKA Z OGRANICZONĄ ODPOWIEDZIALNOŚCIĄ SPÓŁKA KOMANDYTOWA
ul. Kryształowa 8/U2, 20-582 LUBLIN

PROJEKTANT:



JPA - JABŁOŃSKA PRACOWNIA ARCHITEKTONICZNA SP. Z O. O.
UL. PROBOSTWO 20, 20-089 LUBLIN