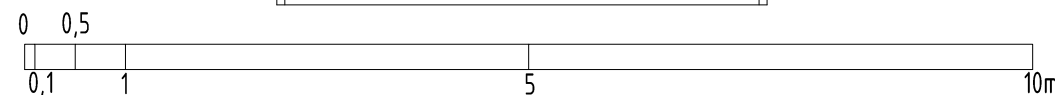
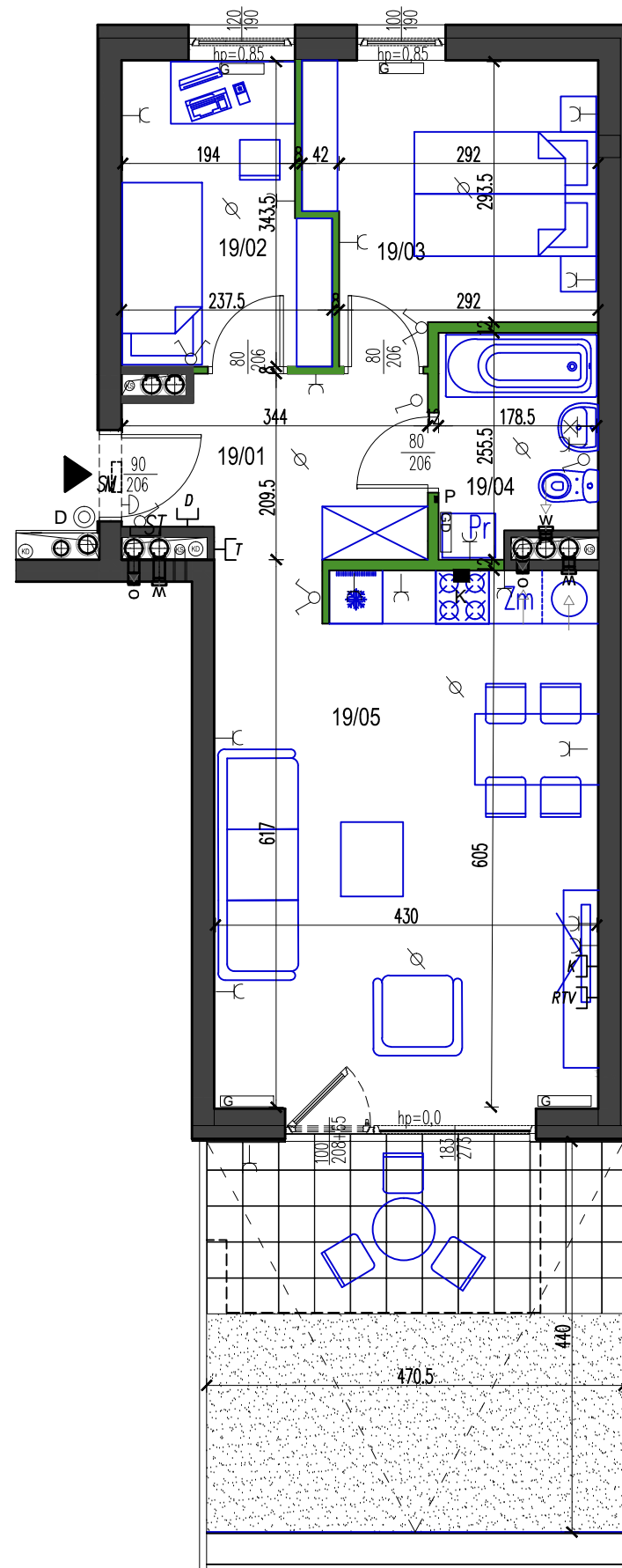


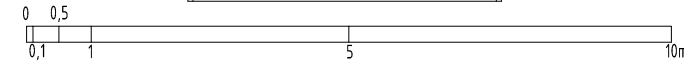
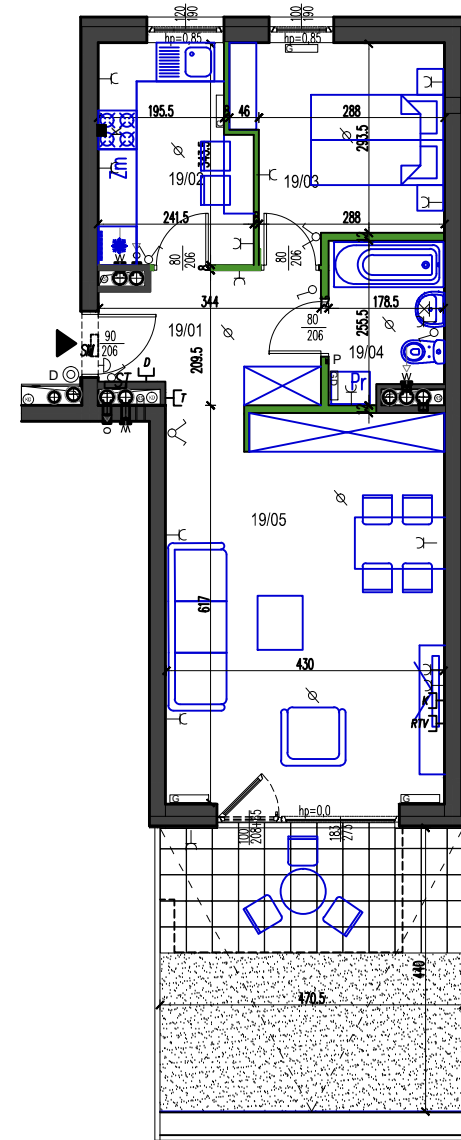
INWESTYCJA:  
ZESPÓŁ BUDYNKÓW MIESZKALNYCH "A" I "B"  
Z USŁUGAMI W PARTERZE BUDYNKU "B"  
PRZY UL. KRYSZTAŁOWEJ W LUBLINIE  
BUDYNEK A I B1 - I ETAP REALIZACJI

**LEGENDA:**

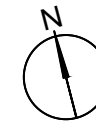
-  -ściany konstrukcyjne, kominy
-  -ściany działowe możliwe do demontażu
-  -deski tarasowe
-  -płyty tarasowe
-  -nawierzchnia trawiasta stan lokatorski, stan developerski
-  -żwir
-  -wejście do mieszkania
-  -pralka
-  -lodówka
-  -płyta kuchenna
-  -zmywarka
-  -zlewozmywak
-  -telewizor
-  -grzejnik
-  -grzejnik drabinkowy
-  -wytłacznik 2-biegunowy
-  -wytłacznik 1-biegunowy
-  -oprawa oświetleniowa sufitowa
-  -oprawa oświetleniowa ścienna
-  -gniazdo wtykowe
-  -gniazdo płyty kuchennej
-  -gniazdo komputerowe
-  -gniazdo abonenckie RTV/SAT.
-  -domofon
-  -telefon
-  -szafka teletechniczna
-  -dzwonek
-  -skrzynka mieszkaniowa elektryczna
-  -kratka wentylacyjna
-  -podłączenie okapu kuchennego
-  -pion kanalizacji sanitarnej
-  -wpust dla elektr. instalacji grzewczej podłogowej



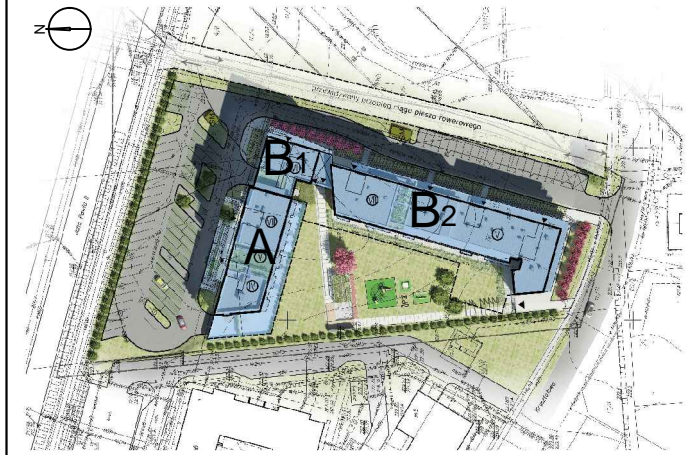
**UWAGA:**  
Powierzchnię pomieszczeń, lokalizację urządzeń sanitarnych, rozmieszczenie punktów oświetleniowych itp. podano zgodnie z projektem wykonawczym. Mogą wystąpić niewielkie różnice powierzchni i usytuowania elementów powstałe w trakcie prac budowlanych. Podane powierzchnia mieszkania liczoana wg PN-ISO 9836:1997. Zgodnie z ww normą do powierzchni lokalu wliczono ściany działowe nadające się do demontażu. Wyposażenie tylko w celach prezentacji możliwych aranżacji, nie stanowi zobowiązania umownego.



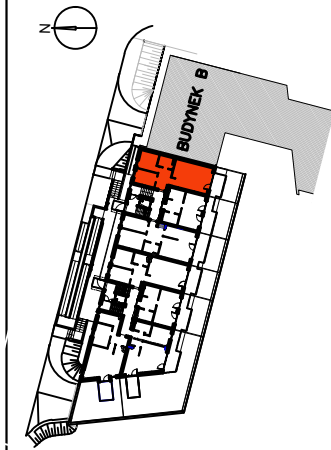
ARANŻACJA ALTERNATYWNA



SYTUACJA:



LOKALIZACJA W BUDYNKU:



MIESZKANIE NR.

**19**  
**55,77 m<sup>2</sup>**

TYP:  
MIESZKANIE 3 POKOJOWE

KONDYGNACJA: 1

KLATKA: B

WYS. MIESZKAŃ ok. 270cm

wys. otworu pod drzwi ok. 208 cm od szlichty

ZESTAWIENIE POWIERZCHNI:

NUMER	NAZWA	POWIERZCHNIA
B/19	MIESZKANIE 3 POK.	PN-ISO 9836
01	PRZEDPOKÓJ	6.90 m <sup>2</sup>
02	SYPIALNIA	7.57 m <sup>2</sup>
03	SYPIALNIA	10.07 m <sup>2</sup>
04	WC+ŁAZIENKA	4.50 m <sup>2</sup>
05	POKÓJ DZIENNY + ANEKS KUCHENNY	26.73 m <sup>2</sup>
	<b>RAZEM:</b>	<b>55.77 m<sup>2</sup></b>
	OGRÓDEK	20.95 m <sup>2</sup>

BIURO SPRZEDAŻY:

adres: ul. Kryształowa 8/U2 20-582 Lublin  
mail: development@pwsanitex.pl  
tel. 600 525 260

PRZEDSIĘBIORSTWO WIELOBRANŻOWE SANITEX  
SPÓŁKA Z OGRANICZONĄ ODPOWIEDZIALNOŚCIĄ SPÓŁKA KOMANDYTOWA  
ul. Kryształowa 8/U2, 20-582 LUBLIN

PROJEKTANT:

**JPA** JPA - JABŁOŃSKI PRACOWNIA ARCHITEKTONICZNA SP. Z O. O.  
UL. PROBOSTWO 20, 20-089 LUBLIN