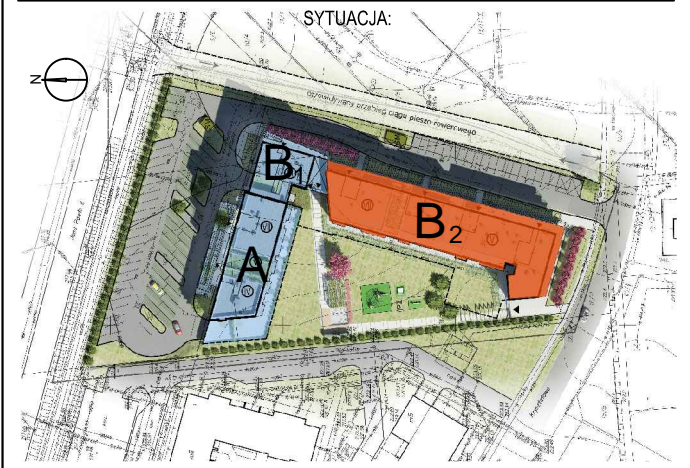




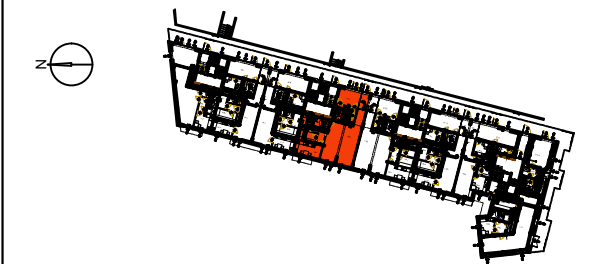
SANITEX

development

INWESTYCJA:
ZESPÓŁ BUDYNKÓW MIESZKALNYCH "A" I "B"
Z USŁUGAMI W PARTERZE BUDYNKU "B"
PRZY UL. KRYSZTAŁOWEJ W LUBLINIE
BUDYNEK B2 - II ETAP REALIZACJI



LOKALIZACJA W BUDYNKU:



LOKAL USŁUGOWY NR.

5

KONDYGNACJA:

1

POWIERZCHNIA:

102,24 m²

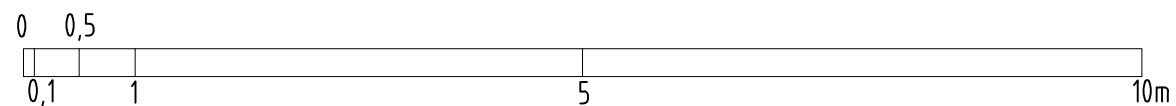
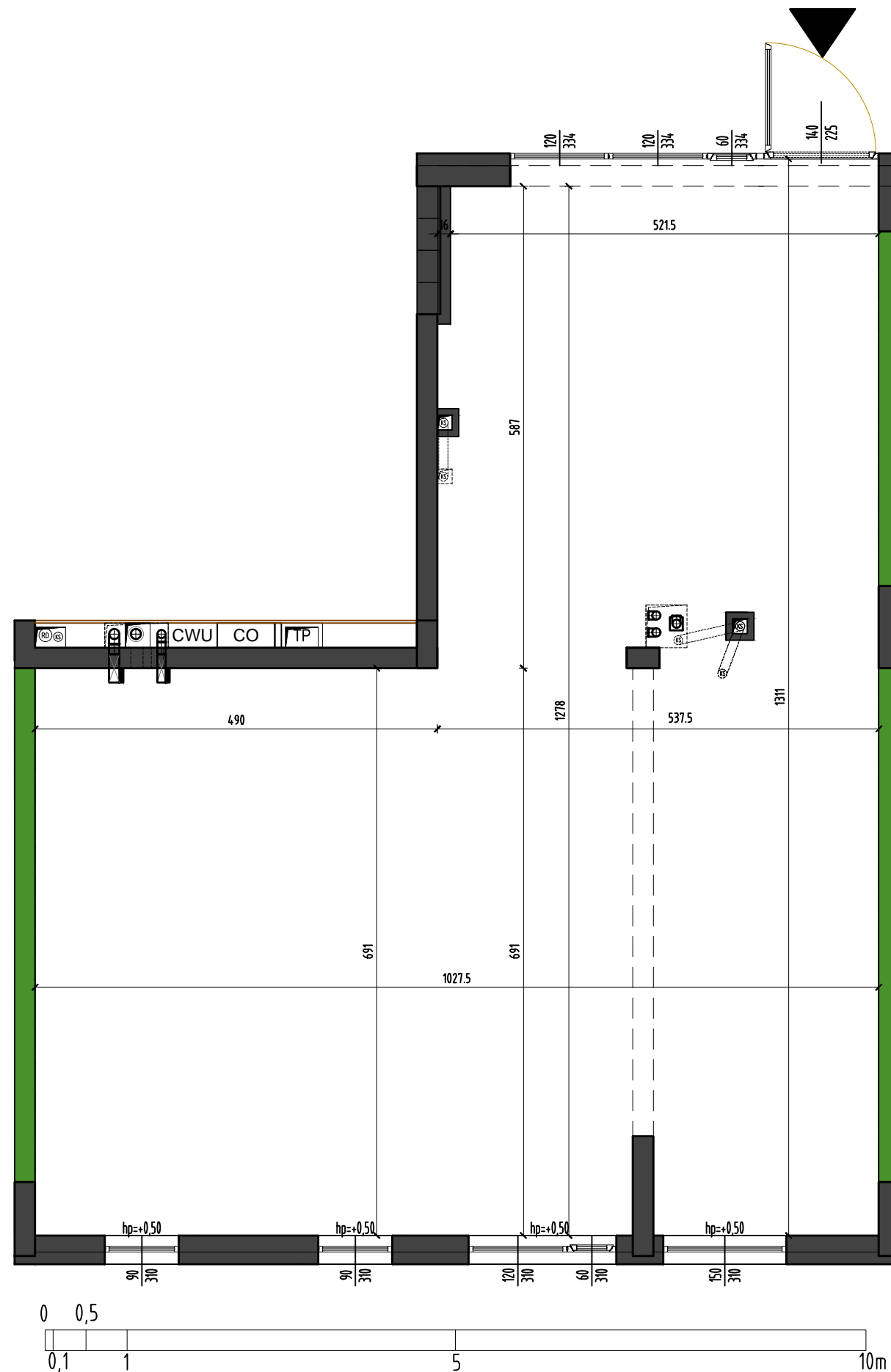
BIURO SPRZEDAŻY:

adres: ul. Kryształowa 8/U2, 20-582, Lublin
mail: development@pwsanitex.pl
tel: 600 525 260

PRZEDSIĘBIORSTWO WIELOBRANŻOWE SANITEX
SPÓŁKA Z OGRANICZONĄ ODPOWIEDZIALNOŚCIĄ SPÓŁKA KOMANDYTOWA
ul. Kryształowa 8/U2, 20-582 LUBLIN

PROJEKTANT:

JPA JPA - JABŁOŃSKI PRACOWNIA ARCHITEKTONICZNA SP. Z O. O.
UL. PROBOSTWO 20, 20-089 LUBLIN



UWAGA:
Powierzchnię pomieszczeń, lokalizację urządzeń sanitarnych, rozmieszczenie punktów oświetleniowych itp. podano zgodnie z projektem wykonawczym. Mogą wystąpić niewielkie różnice powierzchni i usytuowania elementów powstałe w trakcie prac budowlanych. Podane powierzchnia liczoana wg PN-ISO 9836:1997. Zgodnie z ww normą do powierzchni lokalu wliczono ścianki działowe nadające się do demontażu. Wyposażenie tylko w celach prezentacji możliwych aranżacji, nie stanowi zobowiązania umownego.